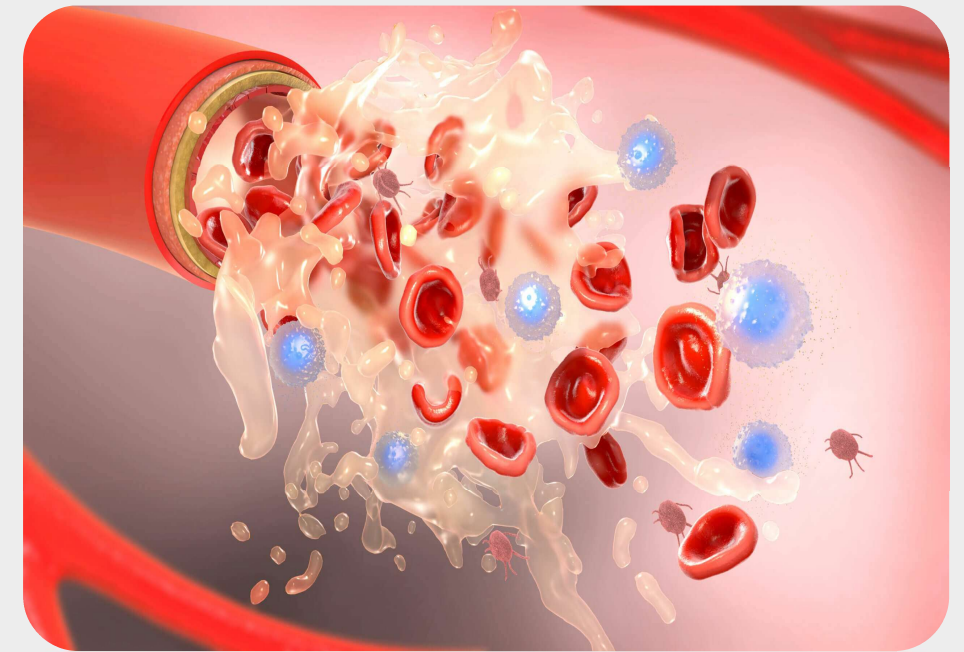


Biometría Hemática

- Es un examen que analiza los componentes de la sangre, pero en específico las células que están en ella: Glóbulos rojos, Glóbulos blancos y Plaquetas.
- Examen de laboratorio de mayor utilidad solicitado por el personal médico.
- También pueden conocerse los niveles de hemoglobina (proteína que otorga el color rojo a los glóbulos rojos) que nos ayuda a diagnosticar si hay anemia o no.



Beneficios

- Evalúa nuestro estado general de salud.
- Identificar las defensas o glóbulos blancos de tu cuerpo.
- Diagnosticar si existe anemia.
- Determinar la cantidad de plaquetas (coagulación).
- Saber si está funcionando la médula ósea.
- Detectar infecciones.



Contacto

QSAFETY

Libramiento Manuel Pérez Treviño 2414, locales 1 y 2, Piedras Negras,
Coahuila, México.

Puede solicitar información, precios o una cotización a:

info@qsafety.com.mx

www.qsafety.com.mx

+ 52 861 101 6902

DESARROLLO DE NEGOCIO

EXPERTOS TÉCNICOS

SEGUIMIENTO PERSONALIZADO

